

PLANIFICACIÓN DE CURSOS

Al realizar tu planificación de cursos adquieres una visión previa del **horario de tu próximo semestre** y garantizas que tu **selección de cursos sea con cita**.



Puedes realizar tu planificación desde el SIU o en la app Net Anáhuac del 4 al 9 de diciembre.

El periodo que debes seleccionar es: **202510**, mismo que corresponde al semestre enero - mayo 2025.

Consulta el tutorial dando clic aquí: [SIU](#) o [Net Anáhuac](#)

Cuando estés planificando asegúrate de seleccionar la clave correspondiente a tu plan de estudios.

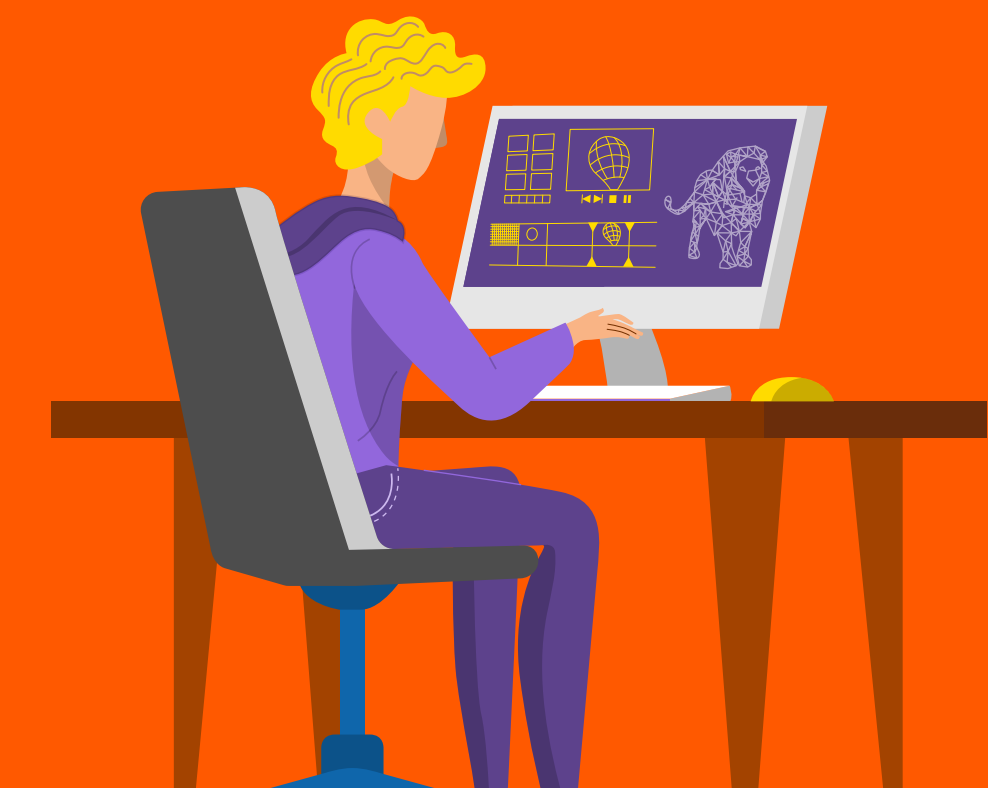
Para el plan **2016**:
El segundo dígito de la clave es **3**.

Para el plan **2020**:
El segundo dígito de la clave es **4**.



Planifica únicamente materias de tu campus, los **NRC** de la Anáhuac Querétaro comienzan con **9**.

Debes planificar **el total de materias** que cursarás el próximo semestre y **hacerlo únicamente del 4 al 9 de diciembre**, de lo contrario la planificación no tendrá validez y deberás **esperar** al periodo de altas y bajas para inscribir materias.



Para realizar tu planificación debes ingresar al SIU o app con tu **correo institucional** y asegúrate de tener tu sesión abierta en **un solo dispositivo**.



Tu planificación nos ayuda a conocer tus necesidades y brindarte **la mejor oferta posible**, sin embargo, **está sujeta a cambios sin previo aviso**.