

QUÉ DEBES CONSIDERAR PARA ELEGIR UNA CARRERA



Red de Universidades
Anáhuac

ELEGIR QUÉ CARRERA ESTUDIAR...

es una de las primeras decisiones de tu vida adulta, y es necesario que consideres varios factores para que puedas realizar una elección inteligente y crees un proyecto de vida que a largo plazo deberás asumir con todo lo que conlleva.

¿Qué te gusta hacer?, **¿hay algo que te inspire a seguir aprendiendo?** y **¿qué te ves haciendo el resto de tu vida?** estas son preguntas que puedes hacerte, te proporcionarán algunos aspectos a considerar que **te ayudarán a definir qué quieres estudiar.**

Es muy importante que a **la hora de tomar una decisión sobre tu futuro, también analices qué campo laboral te ofrece más variables de desarrollo a largo plazo**, tanto en lo profesional como en el ámbito económico, que conozcas los requerimientos del mercado actual para combinarlos con tus intereses y talentos, y así encajes mejor en las áreas de oportunidad.



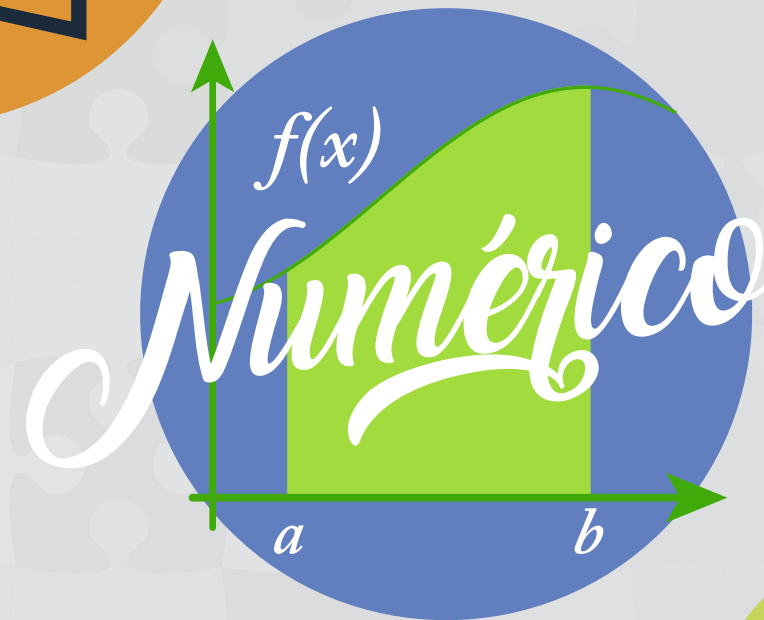
CONOCER TUS FORTALEZAS Y...

también tus debilidades te irán orientando hacia dónde podrías dirigirte.

A continuación **te compartimos una guía de las aptitudes que te pueden ayudar a identificar a qué área eres más afín.**



Es la aptitud para **comprender conceptos que se formulan en palabras**, esta habilidad te permite tener la capacidad para abstraer, generalizar y pensar constructivamente. Y aunque necesitas esta habilidad para cualquier carrera, si cuentas con razonamiento verbal, puedes tener éxito en carreras como comunicación, derecho, psicología, lenguas modernas, gestión cultural, etc.



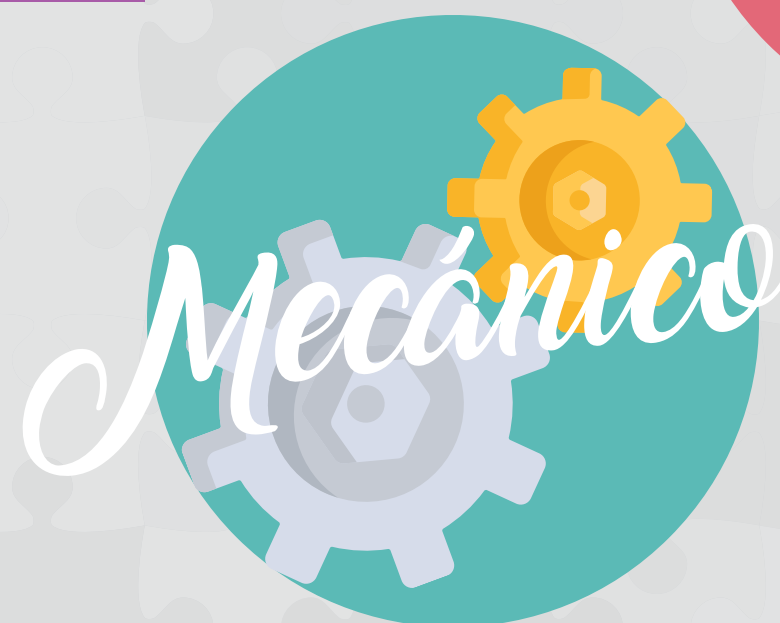
Es **la capacidad que tenemos de resolver problemas matemáticos**, es una habilidad básica para carreras como negocios internacionales, dirección de empresas del entretenimiento, ingeniería biomédica, administración, etc.



Las personas que tienen más inclinación al razonamiento abstracto tienen **la capacidad de estructurar y organizar pensamientos para desarrollar una conclusión**, una característica importante para todas las carreras pero básica en ciencias e ingenierías, por ejemplo la carrera de biotecnología o ingeniería en animación digital.



Es **la capacidad que tenemos para visualizar un objeto en tres dimensiones** a partir de un modelo bidimensional e imaginar cómo se vería si sufriera una rotación en el espacio. Esta habilidad es muy importante en carreras como diseño y producción de moda, artes visuales y médico cirujano.



Una aptitud básica en las ingenierías, pues es **la capacidad de comprender el funcionamiento de la física y el manejo de máquinas y herramientas**; es decir, evalúa la capacidad para manejar objetos y para comprender mecanismos, esta es una habilidad muy útil para las carreras de ingeniería mecatrónica, ingeniería en sistemas y tecnologías de la información.

An illustration of a person with dark hair, wearing a dark blue t-shirt with a large orange letter 'A' on the chest. The person is shown from the waist up, with their right hand resting on their chin in a thinking pose. Surrounding the person are several dashed circles, each containing a red question mark. The background is a light blue gradient with a darker blue horizontal band at the top.

ADEMÁS DE LAS HABILIDADES Y APTITUDES...

también es primordial que a la hora de tomar una decisión como escoger una profesión, tomes en cuenta tus intereses.

Los **intereses son la preferencia y la motivación que tienes hacia algo en específico** y que al realizarlas sientas felicidad y placer.

Te aconsejamos un autoanálisis para identificar qué tipo de

actividades te causan interés y preguntarte de qué manera las puedes desarrollar profesionalmente.

Al elegir una carrera es primordial tomar esto en cuenta, ya que **laborar en algo que realmente disfrutes**, va a contribuir a que te sientas pleno, satisfecho y que realmente des todo de ti.

EXISTEN DIFERENTES TIPOS DE INTERESES.

Entre **los más significativos**, se encuentran los siguientes:



Preferencia por realizar actividades fuera de un lugar cerrado, como en el campo, el mar, etc.



Preferencia por realizar actividades en las que el manejo de herramientas y máquinas, sea indispensable.



Gusto por realizar actividades con números, realizar operaciones matemáticas, hacer cálculos, etc.



Gusto por investigar el porqué de las cosas, el origen, las causas de los fenómenos, etc.



Preferencia por actividades en las que sea importante convencer a los demás de lo que estamos diciendo, vender nuestras ideas, ser convincente, mover a la gente.



Preferencia por actividades en las que la lectura, la comprensión de textos y la escritura sea preponderante.



Gusto por realizar trabajo metódico, sistemático y organizado, preferencia por realizar actividades típicas de una oficina.



Gusto por realizar trabajo creativo con las manos, como pintar, esculpir, crear, pero también preferencia por realizar actividades en las que apreciar el arte sea indispensable.



Gusto por realizar actividades en las que servir a los demás, ayudar a la gente y dar todo por ellos sea lo más importante.



Gusto por apreciar la música, tocar algún instrumento musical o componer música.

LOS INTERESES, SE COMBINAN CON LAS APTITUDES.

Muchas veces, si nos gustan los números, somos buenos en matemáticas. **Cuando tenemos el interés, pero no la aptitud correspondiente, hacemos todo lo posible por adquirir la aptitud.** Lo ideal, es contar tanto con el interés como con las aptitudes.

Y como queremos que sientas que pisas terreno seguro, te invitamos a contestar este test que te revelará si hiciste una elección acertada de tu carrera basados en los intereses y aptitudes:



UNA VEZ QUE IDENTIFICASTE TUS APTITUDES...

e intereses, es momento de ver en **qué perfil de las áreas que tenemos** en la Red de Universidades Anáhuac podrías desarrollarte mejor.

Ciencias de la
SALUD



Ciencias jurídicas y
SOCIALES



*Comunicación, arquitectura,
arte y*
DISEÑO



INGENIERÍAS



NEGOCIOS



Ciencias de la SALUD

Si sientes el compromiso de ayudar, te interesa la ciencia y sientes que tienes un pensamiento crítico, quizá las carreras enfocadas a las ciencias de la salud sean para ti.

Usualmente las personas que se inclinan por esta área son **personas con hábito para el estudio prolongado**, constantes, eficaces, con habilidad en solución de problemas, y facilidad para comunicarse de manera oral y escrita.

Biología

Biotecnología

Médico Cirujano Dentista

Médico Cirujano

Nutrición

Terapia Física y Rehabilitación

Administración Pública y de Gobierno

Ciencias de la Familia

Derecho

Dirección en Responsabilidad Social y Desarrollo Sustentable

Filosofía

Historia

Idiomas

Inteligencia Estratégica

Lenguas Modernas y Gestión Cultural

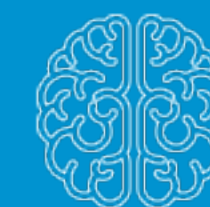
Pedagogía Organizacional y Educativa

Psicología

Psicopedagogía

Relaciones Internacionales

Teología



Ciencias jurídicas y

SOCIALES



Las personas afines a esta área, **son personas con vocación de servicio, solidaridad y conciliación con la motivación de buscar la verdad y con un profundo sentido de la moral y ética.** Se requiere un nivel avanzado de razonamiento verbal y abstracto, medio de razonamiento numérico, y bajo de mecánico y espacial.

An illustration on a purple background featuring the text 'Comunicación, arquitectura, arte y DISEÑO'. The word 'DISEÑO' is in large, bold, white capital letters. Above it, the words 'Comunicación, arquitectura, arte y' are written in a white cursive font. To the left of 'DISEÑO' is a man in a suit, and to the right is a woman in a blue dress. In the center, a woman is sitting on the floor using a laptop. Various icons like a megaphone, theater masks, and drawing tools are scattered around the text.

Comunicación, arquitectura, arte y DISEÑO

Si te sientes capaz de **observar, escuchar, poner atención, y formarte una idea de las cosas, eres sensible a las personas, emociones, animales y naturaleza**, tu perfil está más enfocado al área de Comunicación, Arquitectura, Arte y Diseño.

Las personas de esta área son “creadores” porque les gustan las **actividades que requieren de talento artístico** en sus diferentes manifestaciones.

Son personas a las que les gusta leer, tienen destreza manual, sensibilidad para apreciar estética, tienen habilidades perceptuales y hacen un excelente manejo del lenguaje y la ortografía.



Ingeniería Ambiental

Ingeniería Biomédica

Ingeniería Civil

Ingeniería del Petróleo y Energías Renovables

Ingeniería en Animación Digital

Ingeniería en Dirección de Negocios

Ingeniería en Informática y Negocios Digitales

Ingeniería en Sistemas y Tecnologías de Información

Industrial para la Dirección

Mecánica para la Innovación

Ingeniería Mecatrónica

Ingeniería Petrolera

Ingeniería Química

INGENIERÍAS

Creatividad, dinamismo, seguridad, inclinación matemática y pensamiento ordenado, son algunas de las características que definen a quien aspira a estudiar alguna ingeniería. Si te interesa alguna ingeniería tienes que tener aptitudes numéricas, abstractas, mecánicas y espaciales.



NEGOCIOS



Si te consideras una persona con una mentalidad abierta, con valores éticos y morales, motivación al logro y **la búsqueda de soluciones, curiosidad por el entorno nacional e internacional**, habilidades de lectura, argumentación y análisis, actitud negociadora, interés por la multidisciplina, pasión por los negocios y las organizaciones, quizá tengas el perfil perfecto para estudiar alguna carrera del área de negocios.

CON TODA ESTA INFORMACIÓN A LA MANO Y...

que tienes ya una idea de hacia dónde te quieres enfocar, es preciso **que sigas investigando y analizando tus opciones** para que encuentres lo que te va a hacer feliz.

Te sugerimos investigar los campus que tienes más cerca, si tienen las carreras que te interesan, **visita las instalaciones,** **si es posible relaciónate con personas que estén estudiando lo mismo,** realiza preguntas, compara tus opciones y lo más importante es que no te dejes llevar por modas, ya que como te lo dijimos previamente, esto es un proyecto de vida.





INDEPENDIEN- TEMENTE **DE LA** **CARRERA QUE...**

elijas, en la Universidad Anáhuac promovemos el liderazgo, pues creemos firmemente que podemos transformar la sociedad de manera positiva, es por esto que desde hace más de una década **creamos 8 programas de liderazgo en distintas áreas**, para encausar a los alumnos con mayor potencial y así dar respuesta responsable y comprometida a las necesidades urgentes del mundo actual.

ACTUALMENTE EN LA RED...

de Universidades Anáhuac, existen 8 programas basados en perfiles específicos de liderazgo:



Acción

Es el **programa de Liderazgo en Deporte** que cultiva de forma integral a los alumnos con cualidades deportivas y de liderazgo, al potenciar sus capacidades de alto rendimiento, influencia en sus equipos y difusión del verdadero espíritu competitivo y de éxito.



Cima

Es el **programa que potencia las cualidades de los alumnos con liderazgo humano** enfocado a las relaciones públicas, el desarrollo del capital humano, y la organización de eventos masivos; dinamizando las diferentes capacidades del liderazgo natural.



Crea

Es el **programa enfocado a la Comunicación** que forma, desarrolla y potencia las cualidades y habilidades de los alumnos que buscan comunicar ideas positivas para, con profesionalismo y responsabilidad, desarrollar mensajes con valores humanos, que generen cambios positivos en la sociedad.



Culmen

Es el **programa de Liderazgo Anáhuac enfocado a Arte y Cultura**, cuyo objetivo es formar universitarios con un alto nivel de calidad artística, de respuesta cultural en beneficio de la sociedad y de liderazgo propositivo fundamentado en los valores humanos universales, a través del estudio y la realización de las artes.

ACTUALMENTE EN LA RED...

de Universidades Anáhuac, existen 8 programas basados en perfiles específicos de liderazgo:



Genera

Este programa **fomenta el talento empresarial** en los alumnos para aportar líderes emprendedores que contribuyan a solucionar la problemática socioeconómica del país, con el objetivo de que en el futuro impere el bien económico, ético y social.



Impulsa

Es el **programa de Liderazgo en Compromiso Social** que integra a los alumnos con conciencia social sensible y que sienten la inquietud de detonar proyectos de alto nivel para transformar la sociedad, siendo emprendedores sociales que generen voluntarios a través de su liderazgo.



Alpha

Desarrolla, forja y potencializa de manera integral las habilidades de **liderazgo en los alumnos de medicina**, que desean aplicar su búsqueda incansable del bien y de la verdad en la transformación positiva de la medicina y la sociedad.



Sinergia

Es el **programa de Liderazgo Anáhuac en Administración Pública** que busca formar a los futuros dirigentes de la sociedad civil y administradores públicos, vinculándolos directamente dentro de la esfera política e internacional para que mediante una visión global, ética y comprometida con su sociedad puedan contribuir a la transformación de su país.

EN LA ANÁHUAC TAMBIÉN CONTAMOS ...

con un programa de excelencia que busca la formación de los alumnos así como **trascender dentro y fuera** de la propia Universidad, estudiando la problemática actual, impulsando iniciativas y proyectos que den solución, transformando la cultura y la sociedad.

Vértice Anáhuac se creó para la formación de los alumnos de alto rendimiento de la Red de Universidades Anáhuac, que ocuparán puestos clave en la sociedad y serán capaces de transformarla, gracias a su excelente preparación académica y profesional, espíritu de lucha y capacidad de servicio.





Elegir una carrera es una de las **decisiones más importantes** porque implica **crear un proyecto de vida** y lo tienes que hacer de manera consciente.



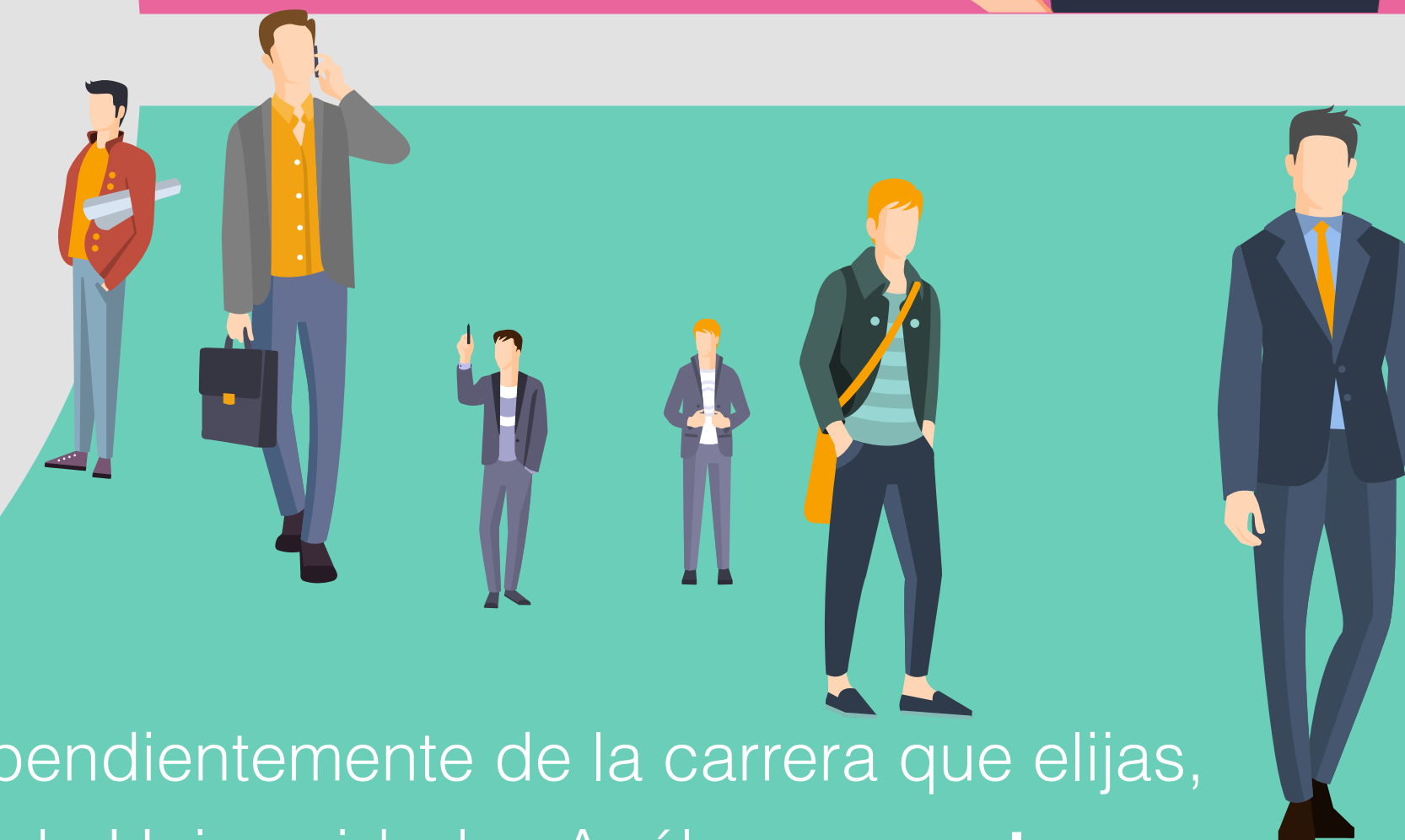
Tus **intereses también tendrán una gran influencia** en lo que decidas trabajar, así trabajarás mejor y te sentirás más satisfecho.

EN RESUMEN

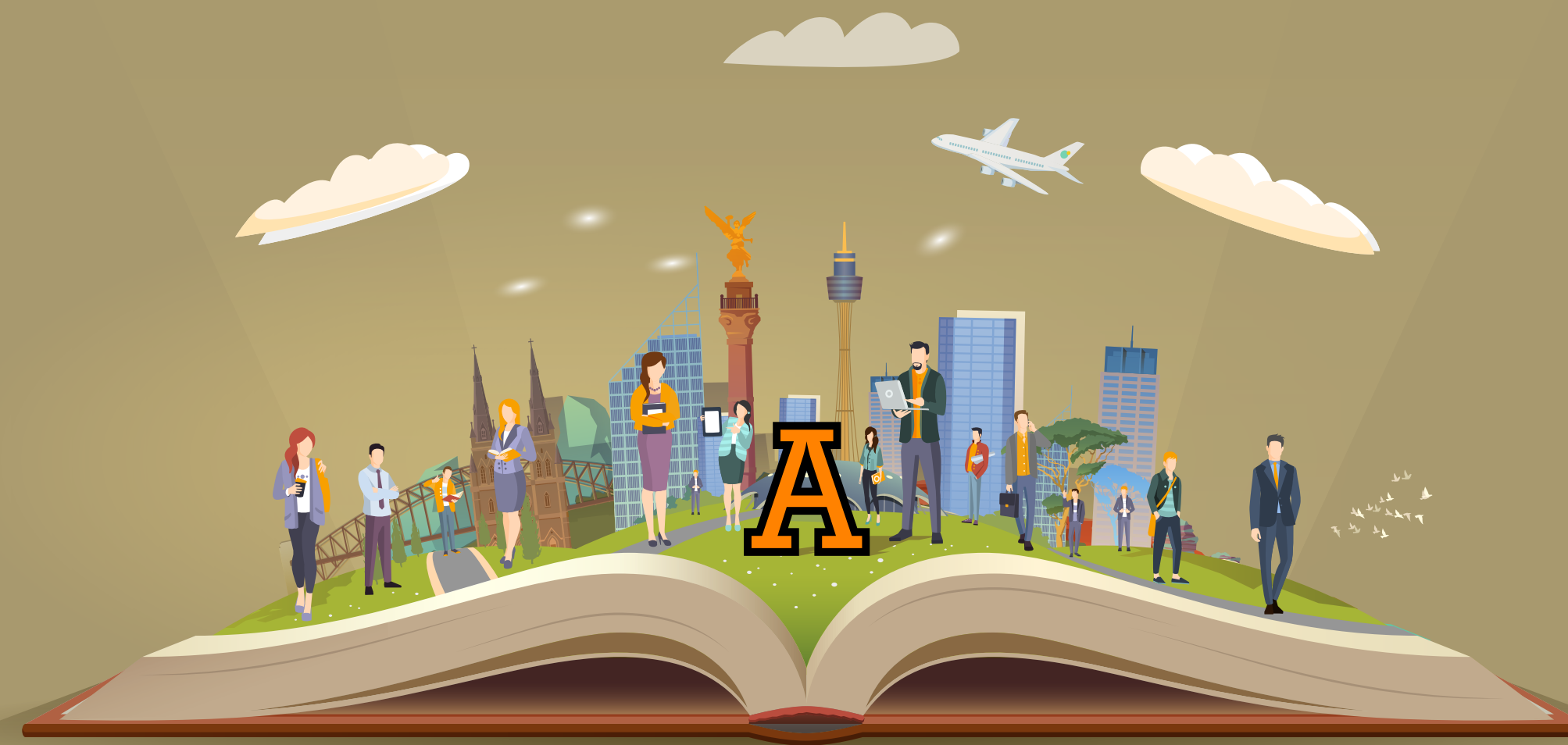
Investiga y analiza toda la información que tengas a la mano, y si aún tienes dudas, acércate a tu orientador vocacional para que pueda ayudarte a resolver tus preguntas.



Debes hacer un autoanálisis y **conocer los distintos tipos de aptitudes y habilidades** que encajan mejor en las áreas profesionales.



Independientemente de la carrera que elijas, la Red de Universidades Anáhuac **cuenta con 8 programas de liderazgo** (Acción, Alpha, Cima, Crea, Culmen, Genera, Impulsa, Sinergia) **y uno de excelencia** (Vértice).



Anáhuac

QUÉ DEBES **CONSIDERAR** PARA ELEGIR **UNA CARRERA**

WWW.ANAHUAC.MX