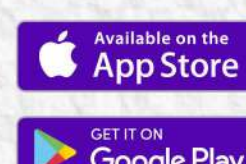


# BIU 2026

BIENVENIDA INTEGRAL  
UNIVERSITARIA

## ¡Bienvenido(a) a la mejor Comunidad Universitaria!

**1** Descarga la App Somos Anáhuac.



**2** ¡Síguenos en nuestras redes sociales para estar al tanto de toda la información!

- f Universidad Anáhuac México Campus Norte
- u anahuacnorte
- X anahuac
- o fesalnorte
- o adefanorte



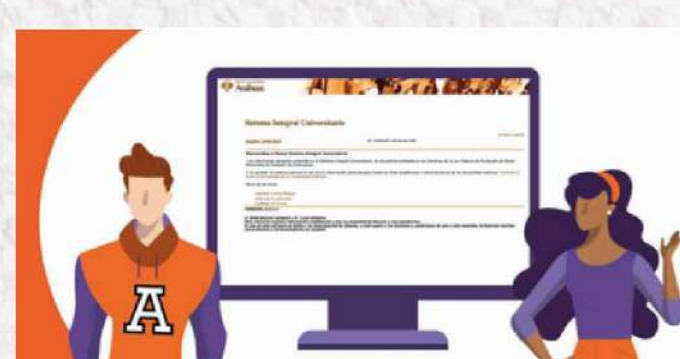
**3** Entra al Micrositio BIU para informarte y revisar todo lo relacionado con la bienvenida **aquí**.

**4** Es indispensable que obtengas tu correo institucional antes de la BIU, ya que te servirá para toda tu Vida Universitaria. **Dalo de alta aquí**.

**5** Revisa que tus claves de acceso funcionen ingresando a las siguientes plataformas:



• **SUAS** - Donde consultarás tus ligas para las sesiones virtuales de la BIU.



• **SIU** - Aquí cargarás tus materias junto con tu coordinador en la BIU.

**6** Asiste al campus el primer día de la Etapa 1 BIU, el **8 de enero a las 09:00 horas**.

**7** Para que conozcas los programas y áreas de Vida Universitaria, visita los stands que estarán en el pasillo de Biblioteca durante la Feria de Vida Universitaria.



**8** El **9 de enero** asiste a las actividades correspondientes a tu bloque de acuerdo con tu licenciatura. Ese mismo día cargarás materias con apoyo de tus coordinadores y de las sociedades de alumnos. Recuerda traer tu dispositivo electrónico para realizar el examen diagnóstico de competencias digitales y la carga de materias.



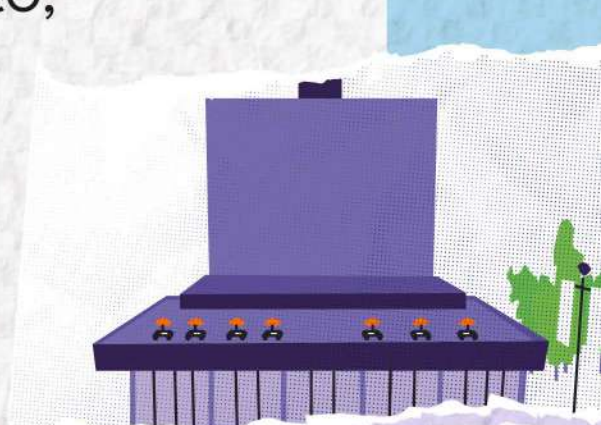
**9** Si vienes de fuera de la CDMX, asiste a la **Bienvenida Foránea** el **8 de enero a las 10:30 horas** en la Sala San Juan Pablo II.

**10** El **viernes 9 de enero** termina la Etapa 1 de la BIU. Consulta todo lo que tienes que saber de la Etapa 2 **aquí**.

**11** Si tienes dudas o problemas durante la Etapa 1 de tu Bienvenida, acude a la carpa de información ubicada en la Explanada de la Cafetería, donde te ayudaremos.



**12** Recuerda que durante tu BIU deberás realizar el examen de nivelación de inglés, para ello debes presentar tu número de ID, credencial física o alguna identificación oficial con foto, así como audífonos alámbricos de entrada 3.5 mm. Consulta tu horario **aquí**.



## ¡TE ESPERAMOS EN EL CAMPUS NORTE!