



Fuera de la oficina

**ARIANA
CERÓN
APIILHUASCO**

COORDINADORA TITULAR
SIMULACIÓN CLÍNICA /
PROFESORA
UNIVERSITARIA (55000992)

5 / 5



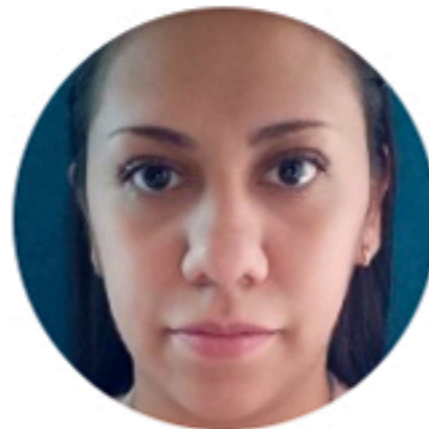
**BEGOÑA
FUERTES ABASCAL**

INSTRUCTOR DE
SIMULACIÓN / PROFESOR
UNIVERSITARIO (55042643)



**LAURA
MARTÍNEZ MONTIEL**

ADMINISTRADORA DEL
CENTRO DE SIMULACIÓN
(55000981)



**NADIA ARLETH
HERNÁNDEZ
ALBARRÁN**

RESPONSABLE DE
INGENIERÍA BIOMÉDICA Y
SOPORTE TÉCNICO
(55034314)



**RUBÉN DARÍO
IÑIGO CABREJOS**

INSTRUCTOR DE
SIMULACIÓN / PROFESOR
UNIVERSITARIO (55001002)



**SCARLETT ARANZAZU
GÓMEZ ORTIZ**

RESPONSABLE DE
INGENIERÍA BIOMÉDICA Y
SOPORTE TÉCNICO
(56004488)